

CLEAR CARE* PLUS

INSTRUÇÃO DE USO - CLEAR CARE* PLUS

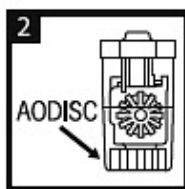
Solução de limpeza e desinfecção com matriz umidificante HydraGlyde*

Estéril

Informações importantes sobre o uso e segurança do produto, por favor, leia cuidadosamente e guarde a instrução de uso para uso futuro caso seja necessário. O uso incorreto de soluções para cuidado das lentes de contato pode causar sérios problemas aos olhos. É recomendável que o oftalmologista revise estas informações com seus pacientes.

CLEAR CARE* PLUS com matriz umidificante HydraGlyde* é um sistema para limpeza, desinfecção, neutralização, remoção de proteína e armazenamento para todos os tipos de lentes de contato, incluindo as de silicone hidrogel, gelatinosas e rígidas. Esse sistema consiste na solução de CLEAR CARE* PLUS com matriz umidificante HydraGlyde* (ver figura 1) e no estojo de lentes (ver figura 2) .

O estojo consiste em um copo transparente e uma unidade conectada de tampa de rosca, suporte de lentes e o catalisador de neutralização AODISC^ ligado à parte inferior. Garantir que o catalisador de neutralização AODISC^ esteja preso antes de usar é essencial para a neutralização do peróxido de hidrogênio. A solução e o estojo devem ser sempre usados juntos. A solução de CLEAR CARE* PLUS com matriz umidificante HydraGlyde* sem conservante e aquosa contém: peróxido de hidrogênio 3%, ácido fosfórico (estabilizador), cloreto de sódio, fosfato (sistema tampão), poloxâmero (surfactante), matriz umidificante HydraGlyde (EOBO21* - polioxietileno-polioxibutileno).



Boas Práticas no Cuidado com Lentes

Para garantir a desinfecção adequada de suas lentes, você deve seguir as instruções completamente. Não pule nenhuma etapa. Sempre lave, enxágue e seque suas mãos antes de manusear suas lentes. Isto ajudará a prevenir infecções oculares ao remover sujeira e óleos que podem aderir às lentes.

CLEAR CARE* PLUS

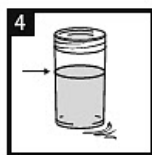
INSTRUÇÕES DE USO

Nunca coloque CLEAR CARE* PLUS em suas lentes e as insira diretamente nos olhos. Caso contrário, ardor e queimação ocorrerão. Se houver derramamento, limpe imediatamente com uma toalha de papel. Lave, enxágue e seque as mãos antes de manusear suas lentes ou tocar seus olhos.

1. Lave as mãos e seque-as com uma toalha limpa.
2. Abra o suporte de lente marcado com um "L" e coloque sua lente esquerda. Feche o suporte de lente com cuidado para evitar danos à lente.
3. Repita o procedimento com a sua lente direita colocando-a no lado do suporte de lente marcado com um "R".
4. Abra a tampa do frasco de CLEAR CARE* PLUS.
5. Tomando cuidado para não espirrar em si mesmo, lave bem as lentes com CLEAR CARE* PLUS no suporte por 5 segundos (ver figura 3).



6. Preencha o estojo com CLEAR CARE* PLUS até a linha de preenchimento. Não adicione solução acima ou abaixo dessa linha (ver figura 4).



7. Feche a tampa do estojo contendo CLEAR CARE* PLUS e armazene as lentes por no mínimo 6 horas. Não agite o estojo com as lentes.
8. Mantenha o estojo da lente na vertical (ver figura 5).

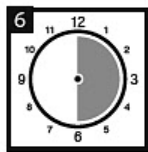


9. Se bolhas vazarem do orifício na parte superior da tampa do estojo de lente, pode haver solução de CLEAR CARE* PLUS não neutralizada. Esvazie a solução do estojo de lente e enxágue completamente o copo e o suporte de lentes com soro fisiológico estéril ou CLEAR CARE* PLUS não-utilizado. Limpe qualquer

CLEAR CARE* PLUS

derramamento com uma toalha de papel. Lave bem as mãos antes de manusear suas lentes ou tocar seus olhos. REPITA O PROCEDIMENTO DE DESINFECÇÃO ACIMA.

10. Deixe as lentes imersas por pelo menos 6 horas (ver figura 6) ou durante a noite para neutralizar a solução.

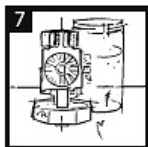


11. Após lavar, enxaguar e secar as suas mãos, retire as lentes do suporte. Nunca enxague suas lentes de contato com CLEAR CARE* PLUS antes de inserí-las nos seus olhos. Se você deseja enxaguá-las após a neutralização, use soro fisiológico estéril ou solução multipropósito indicada para lentes de contato.

12. Suas lentes agora estão prontas para serem usadas.

13. Descarte a solução utilizada, lave o estojo do CLEAR CARE* PLUS e o suporte de lente com soro fisiológico estéril – Não use água da torneira ou água não estéril.

14. Deixe o suporte de lente e o estojo secarem ao ar livre (ver figura 7).



AÇÕES

Quando utilizado conforme recomendado, CLEAR CARE* PLUS proporciona uma ação de limpeza única que remove resíduos da superfície das lentes. CLEAR CARE* PLUS também auxilia a prevenir infecções oculares graves ao eliminar microorganismos nocivos que podem estar presentes nas lentes de contato. Nunca enxague suas lentes de contato com CLEAR CARE* PLUS antes de inserí-las nos seus olhos. Se você deseja enxaguá-las após a neutralização, use soro fisiológico estéril ou solução multipropósito indicada para lentes de contato.

INDICAÇÕES (usos)

CLEAR CARE* PLUS é indicado para uso simultâneo em limpeza, remoção diária de proteína, desinfecção, neutralização e armazenamento de lentes contato gelatinosas (hidrofílicas, incluindo lentes de silicone

CLEAR CARE* PLUS


hidrogel) e lentes de contato rígidas / gás permeáveis (acrilato de flúor-silicone e acrilato de silicone), conforme recomendado pelo seu oftalmologista.

CONTRA-INDICAÇÕES (razões para não usar)

- Não use se você é alérgico a qualquer um dos componentes

PRECAUÇÕES

- Sempre lave e seque as mãos antes de manusear suas lentes.
- Sempre utilize o estojo de lentes fornecido a cada compra de CLEAR CARE* PLUS.
- Verifique se o lacre de segurança do frasco está intacto antes do primeiro uso. Se estiver danificado ou ausente ou se estojo de lentes estiver danificado, não utilize a solução.
- Feche bem a tampa do frasco após cada uso.

- Nunca use a solução após a data de validade. 


- Sempre utilize CLEAR CARE* PLUS entre 15 °C e 30 °C.

- Armazene fora do contato direto com a luz solar. 

- Consulte o seu oftalmologista antes de trocar de produtos para cuidados com lentes de contato.

- Nunca use CLEAR CARE* PLUS para desinfecção térmica.

- Verifique se o lacre do frasco está intacto antes do primeiro uso. Se estiver violado, não utilize a solução.

- Uma vez que o frasco for aberto, descarte qualquer solução remanescente após 3 meses. 

- Nunca toque a ponta do aplicador do frasco em nenhuma superfície, pois isto pode contaminar a solução.

ADVERTÊNCIAS

PROBLEMAS COM LENTES DE CONTATO E PRODUTOS PARA CUIDADOS COM LENTES DE CONTATO PODEM OCASIONAR FERIMENTOS GRAVES AOS OLHOS.

É essencial seguir as orientações do seu oftalmologista e todas as instruções de rotulagem para o uso adequado de suas lentes e dos produtos para cuidado com lentes de contato, incluindo o estojo.

CLEAR CARE* PLUS

-
- A cor vermelha da tampa e do conta-gotas significa que este produto NÃO É INDICADO PARA USO



DIRETO NOS OLHOS.

- NÃO COLOQUE CLEAR CARE* PLUS NÃO-NEUTRALIZADO NOS OLHOS OU O USE PARA ENXAGUAR AS LENTES.
- As lentes devem ser imersas no estojo de lentes fornecido por pelo menos 6 horas (processo de neutralização) antes da inserção. CASO CONTRÁRIO, OCORRERÁ QUEIMAÇÃO E ARDOR.
- Caso solução não-neutralizada entrar com o seu olho, remova as lentes imediatamente, lave seus olhos com uma grande quantidade de água ou soro fisiológico estéril por alguns minutos. Se a queimação e / ou irritação persistirem, procure a assistência de um oftalmologista.
- NÃO "COMPLETE" o seu estojo de lentes com CLEAR CARE* PLUS e NÃO REUTILIZE a solução. Use somente solução não-utilizada para limpar e desinfetar as lentes de contato em qualquer ocasião.
- NÃO UTILIZE UM ESTOJO DE LENTES COMUM. Para desinfecção e neutralização, utilize somente o estojo de lentes fornecido com o CLEAR CARE* PLUS.
- NUNCA TENHA TENTADO LIMPAR OU ENXAGUAR LENTES DE CONTATO COM CLEAR CARE* PLUS EM SUAS MÃOS. UMA BRANDA E TEMPORÁRIA DESCOLORAÇÃO DE PELE PODE OCORRER APÓS CONTATO COM SOLUÇÃO NÃO-NEUTRALIZADA. SEMPRE LAVAR E ENXAGUAR AS SUAS MÃOS APÓS EXPOSIÇÃO COM A SOLUÇÃO.

INFORMAÇÕES DE SEGURANÇA IMPORTANTES

- Use somente o estojo de CLEAR CARE* PLUS fornecido. Não utilize outro estojo.
- Certifique-se sempre de que suas lentes sejam imersas por pelo menos 6 horas no estojo de lentes fornecido (processo de neutralização) antes da inserção. Solução não-neutralizada de CLEAR CARE* PLUS é altamente eficaz em desinfecção e causará uma sensação de queimação se entrar em contato com os olhos. Se você inserir acidentalmente uma lente não-neutralizada, remova-a imediatamente e lave o olho aberto com muita água ou soro fisiológico estéril. Redesinfete suas lentes antes de reinseri-las.
- Use sempre solução não-utilizada de CLEAR CARE* PLUS - Nunca reutilize solução em seu estojo de lentes por uma segunda vez, porque a eficácia já não é mais proporcionada.
- Nunca dilua ou misture CLEAR CARE* PLUS com qualquer outra solução ou utilize peróxido de hidrogênio genérico. Soluções de peróxido de hidrogênio genéricas não são destinadas para o uso oftálmico e podem conter componentes não testados quanto à segurança ou toxicidade ocular. Peróxido de hidrogênio genérico pode conter ingredientes que causam descoloração ou danos em suas lentes de contato.

CLEAR CARE* PLUS

- Não utilize outra solução com o estojo de lentes fornecido.
- Nunca utilize CLEAR CARE* PLUS em estojo comum para lentes de contato, eles não neutralizam a solução podendo ocasionar queimação e ardor nos olhos.
- Para evitar contaminação do produto, NUNCA toque a ponta do conta-gotas em nenhuma superfície



ou transfira CLEAR CARE* PLUS para outro frasco.

- NUNCA deixe que as lentes de contato entrem em contato com líquidos não-estéreis (incluindo água da torneira e saliva), pois pode ocorrer contaminação microbiana e levar à danos permanentes aos olhos.
- NUNCA tente limpar suas lentes de contato com um agente limpante separado imediatamente antes de usar CLEAR CARE* PLUS. Qualquer resíduo desse agente pode resultar em espuma, potencialmente causando o transbordamento da solução do estojo de lente e uma incompleta neutralização de CLEAR CARE* PLUS.
- NUNCA ingerir CLEAR CARE* PLUS ou dor de estômago e vômito podem ocorrer. Se solução de CLEAR CARE* PLUS não-neutralizada for ingerida, beba imediatamente grande quantidade de água e consulte o seu médico.
- Informe ao seu médico sobre os medicamentos que toma. Alguns medicamentos podem afetar o uso de lentes de contato.
- Consulte o seu médico ou oftalmologista antes de usar qualquer medicação com lentes de contato.
- Mantenha fora do alcance de crianças.



Siga as seguintes instruções de uso e advertências pertinentes ao uso de lentes de contato e cuidados com lentes de contato

Cuidados com Estojo de Lentes

Orientações de Uso

- NÃO utilize um estojo de lentes danificado. Substitua-o de acordo com as instruções dadas pelo seu oftalmologista ou pelo rótulo que o acompanha.
- Não armazene suas lentes ou lave o estojo de lentes com água ou qualquer solução não-estéris. Use solução não-utilizada para não contaminar suas lentes ou o estojo de lentes.

ADVERTÊNCIA

CLEAR CARE* PLUS

Estojos de lentes de contato podem ser uma fonte de crescimento bacteriano. O uso de solução não-estérel pode levar a uma infecção grave, perda de visão ou cegueira.

Data de Descarte no Frasco

Orientações de Uso

- Descarte qualquer solução restante após 3 meses da abertura do frasco.
- A data de descarte refere-se ao período que você pode usar com segurança os produtos para cuidados com lentes contato após a abertura do frasco. Não é o mesmo que a data de validade, que se refere à última data em que o produto é ainda eficaz antes de ser aberto.

ADVERTÊNCIA

Utilizar a solução além da data de descarte pode resultar em contaminação e levar à infecção grave, perda de visão ou cegueira.

Uso de Lentes de Contato – Atividade Aquática

Orientações de Uso

Você não deve expor suas lentes de contato à água enquanto você as estiver usando.

ADVERTÊNCIA

A água pode abrigar microrganismos que podem levar a uma infecção grave, perda de visão ou cegueira. Se as lentes de contato forem expostas à água durante o banho ou nado, descarte-as e substitua por um novo par. Peça ao seu oftalmologista as recomendações para o uso de lentes de contato durante qualquer atividade envolvendo água.

PROBLEMAS OCULARES, INCLUINDO ÚLCERA CORNEAL, PODEM DESENVOLVER-SE RAPIDAMENTE E LEVAR À PERDA DA VISÃO. Se você apresentar desconforto ocular, lacrimejamento excessivo, alterações visuais, perda de visão, vermelhidão nos olhos ou outros problemas oculares, REMOVA IMEDIATAMENTE AS LENTES E ENTRE EM CONTATO COM O SEU OFTALMOLOGISTA.

- Lentes de uso diário não são indicadas para serem utilizadas durante a noite ou o sono. Estudos clínicos demonstraram que o risco de reações adversas graves é aumentado quando as lentes de contato são usadas durante a noite.
- Estudos mostraram que os usuários de lentes de contato fumantes tem uma maior incidência de reações adversas do que os não-fumantes.

CLEAR CARE* PLUS

REAÇÕES ADVERSAS

Se você apresentar desconforto ou irritação persistente, remova suas lentes, pare de usar o produto e consulte o seu oftalmologista. Os seguintes problemas podem ocorrer com o uso de lentes de contato: ardor nos olhos, queimação ou coceira (irritação), o conforto é menor do que quando a lente foi colocada no olho pela primeira vez, sensação de algo no olho (corpo estranho, área riscada), lacrimejamento excessivo do olho, secreções oculares anormais, vermelhidão do olho, redução da acuidade visual (baixa de acuidade visual), visão turva, arco-íris ou halos ao redor de objetos, sensibilidade à luz (fotofobia) ou olhos secos.

Se você notar qualquer um dos sintomas acima, remova as suas lentes **IMEDIATAMENTE**.

- Se o desconforto ou o problema cessarem e se as lentes parecem não estar danificadas, repita o processo de limpeza, desinfecção e neutralização e reinsira as lentes. Não coloque solução não-neutralizada em seus olhos ou ocorrerá ardor e queimação.
- Se a lente estiver de alguma forma danificada, não recoloque-a no seu olho. Coloque-a no estojo de lentes e entre em contato com o seu oftalmologista.
- Se a lente não estiver danificada, mas contém sujeira, cílio ou outro corpo estranho, repita o processo de limpeza, desinfecção e neutralização e reinsira a lente. Não coloque solução não-neutralizada nos seus olhos ou ocorrerá ardor e queimação.
- Se o problema persistir, remova a lente **IMEDIATAMENTE** e consulte o seu oftalmologista.

Se qualquer um dos sintomas acima ocorrer, uma condição séria tal qual infecção, úlcera corneal, neovascularização ou irite podem estar presentes. Problemas oculares podem desenvolver-se rapidamente e levar à perda de visão. Procure por uma avaliação profissional e tratamento imediato para evitar lesões oculares graves.

CONDIÇÕES DE ARMAZENAMENTO

Se você não pretende usar as suas lentes imediatamente após a desinfecção / neutralização, você pode armazená-las em estojo fechado com solução neutralizada de CLEAR CARE* PLUS por até 7 dias. Após este tempo, suas lentes devem ser limpas e desinfetadas com CLEAR CARE* PLUS antes de serem utilizadas.

CUIDADOS DE CONSERVAÇÃO

Conservar em temperatura ambiente (15 °C à 30 °C).

Depois de aberto, descartar qualquer solução remanescente após 3 meses.

CLEAR CARE* PLUS

PRAZO DE VALIDADE

24 meses

APRESENTAÇÕES

Um estojo de lente com catalisador de neutralização AODISC[^] é fornecido com cada frasco de CLEAR CARE* PLUS com HydraGlyde.

Formas de apresentação do produto

90mL / frasco de 120 mL

120 mL / frasco de 120 mL

300 mL / frasco de 360 mL

360 mL / frasco de 360 mL

420 mL / frasco de 480 mL

480 mL / frasco de 480 mL

90mL / frasco de 120 mL (Amostra Grátis)

300 mL / frasco de 360 mL + 120 mL / frasco de 120 mL (Kit Promocional)

Lote, fabricação e validade: vide cartucho.

Reg. ANVISA: N° 80153480176

Fabricado por:

Alcon Laboratories, Inc.

6201 South Freeway

Fort Worth, Texas 76134-2099, USA

Importado e Distribuído por:

NOVARTIS BIOCÍÊNCIAS S.A.

Av. Ceci, 1800 – Lote 04 Gleba 06

CEP 06460-120 Barueri SP

CNPJ 56.994.502/0015-35

CLEAR CARE* PLUS

Indústria Brasileira

Processo de esterilização: filtração

Resp. Téc.: Victor A. C. A. Lopes - CRF- SP nº 74569

Serviço de atendimento ao consumidor: 0800 707 7908

sac.brasil@alcon.com

* Marca da Novartis

^ Marca da American Optical

© 2016 Novartis

Representante Legal

Resp. Técnico CRF nº